

INSTRUCTIONS FOR USE

4-wheeled rollator

Product code: FUTURO



1. Characteristics

Four-wheeled rollator is made of carbon fiber covered in metallic paint. It has large 8" diameter wheels, height-adjustable handles finished with anatomical grips, brakes with parking clamp, seat with backrest and a handy bag. The structure is based on a crossover frame and an oval cross-section of tubes, thanks to which the resistance to axial pressure is significantly increased.

The set includes: frame with seat, front and back wheels, backrest, shopping bag.

Elements of the rollator:

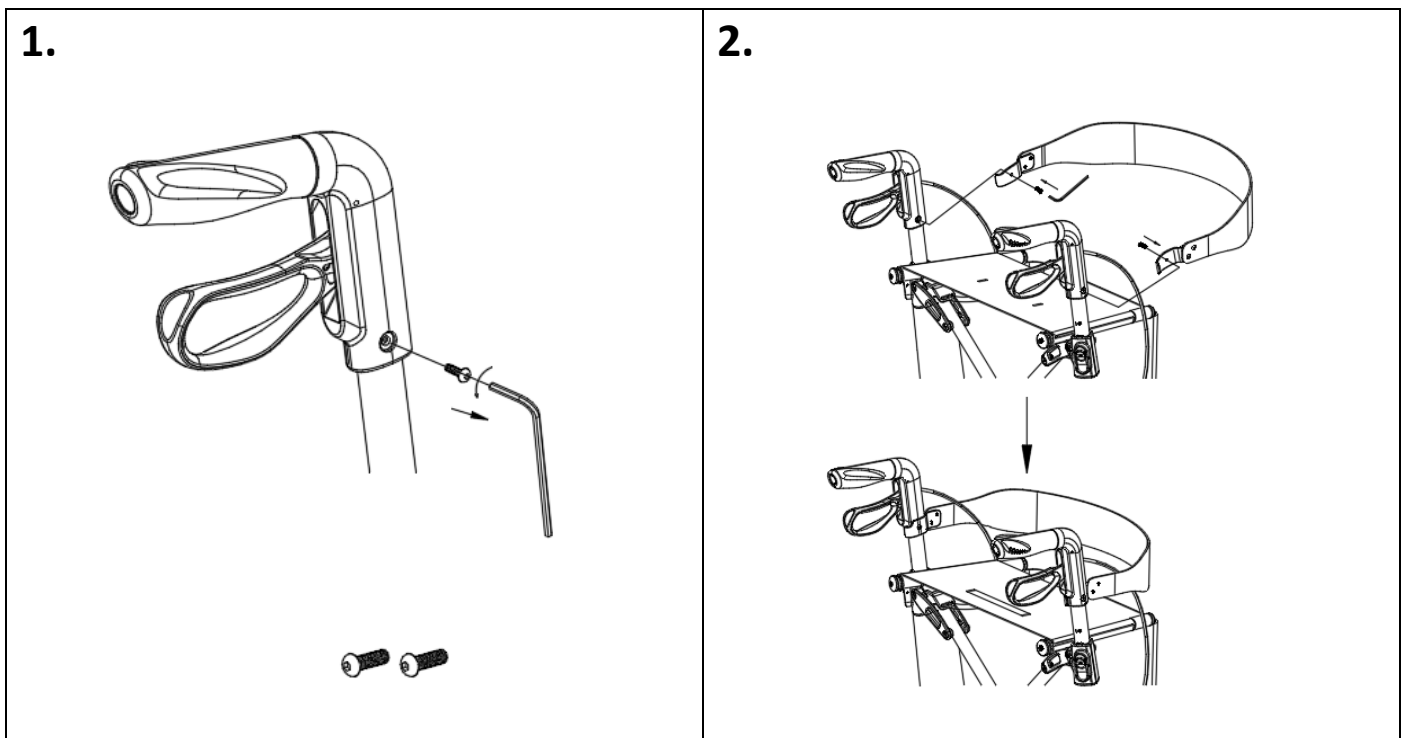


2. Application

The rollator is designed for patients with reduced mobility who need stable support and help while walking. It is also recommended to the elderly as an aid in keeping balance in order to improve walking comfort and ensuring safety from falling. The use of the walker has a positive effect on the return to activity of people with locomotion and tilting to erect position problems. It guarantees better stabilization, support and security while walking.

3. Assembling

Unfolding



- Take the elastic band off the folding lock.
- To unfold the rollator, grab both handgrips and pull them outwards.
- Press the seat down until it is fully unfolded (characteristic “click” sound)
- Unscrew the mounting screws of the handles (picture 1).
- Attach backrest to handgrips using screws (picture 2).

Folding

- To fold the rollator, pull the seat up
- Ensure that rollator is correctly folded.
- Secure folding lock with elastic band.

Handgrips height adjustment

To adjust the height of the handgrip:

- Press the brake down to activate the parking brake and immobilize the rollator.
- Press and hold the adjustment clamp.
- Adjust the height of the handles.
- Release the clamp to lock the adjusted height of the handles. Pull the handle up and down several times to check that it is locked correctly.
- Adjust the height of the second handgrip in a similar way.

NOTE! Both handgrips should be set at the same height.

Brake function

- To stop the rollator, pull the brake handle up, then hold.
- When not in motion or using the seat, lock the parking brake with the parking clamp by pulling the brake handle down.
- To release parking brake, pull the handle upward.

4. Technical data

Overall width after unfolding	62 cm
Overall width after folding	22 cm
Overall length	65 cm
Seat width	46 cm
Seat height from the ground	58 cm
Handgrip height adjustment	78-98 cm
Rollator weight	5,3 kg
Shopping bag weight	0,6 kg

Maximum capacity	150 kg
Maximum capacity of the shopping bag	5 kg
Frame colour	red

5. Notes

Timago International Group does not bear responsibility of improper use of the rollator, failure to comply safety regulations and misuse.

6. Maintenance

- Clean the frame with damp cloth and dry thoroughly.
- Do not use strong polishing agents due to the damage of protecting coatings.
- Clean the dirt from moving parts of the rollator regularly (hinges, clamping screws, locks).
- Periodically lubricate the wheels with multi-purpose oil.





7. Storage and transport conditions






Device should not be exposed to direct sunlight, water or moisture.

8. Warranty information

All products distributed by our company are covered by a warranty, the terms of which are described in the warranty card available on our website. Please contact the retailer from whom you purchased the product. Please, keep in mind that for warranty purposes, the proof of purchase (receipt or invoice) should be retained.

9. Labels

	Reference number		Manufacturer
	LOT number		Manufacture date

	Serial number		Medical device
	Note		Please read the instruction
	The manufacturer checked for compliance with essential medical devices requirements.		

Our complete line of products is available from our distributors.
Learn more at: **www.timago.com**.
Thank you for choosing Timago!

INSTRUKCJA OBSŁUGI

Podpórka czterokołowa

Kod produktu: FUTURO



1. Wykonanie

Podpórka czterokołowa wykonana jest z włókna węglowego powlekanego farbą z metalicznym połyskiem. Posiada duże koła o średnicy 8", regulowane na wysokość ręczki zakończone anatomicznymi uchwytami, tylne hamulce z zaciskiem postojowym, siedzisko z oparciem oraz pojemną torbę. Konstrukcja opiera się na ramie krzyżakowej oraz owalnym przekroju rurek, dzięki czemu posiada znacznie większą wytrzymałość na nacisk osiowy.

Zestaw zawiera: ramę podpórki wraz z siedziskiem, koła przednie i tylne, oparcie, torbę na zakupy.

Elementy podpórki:



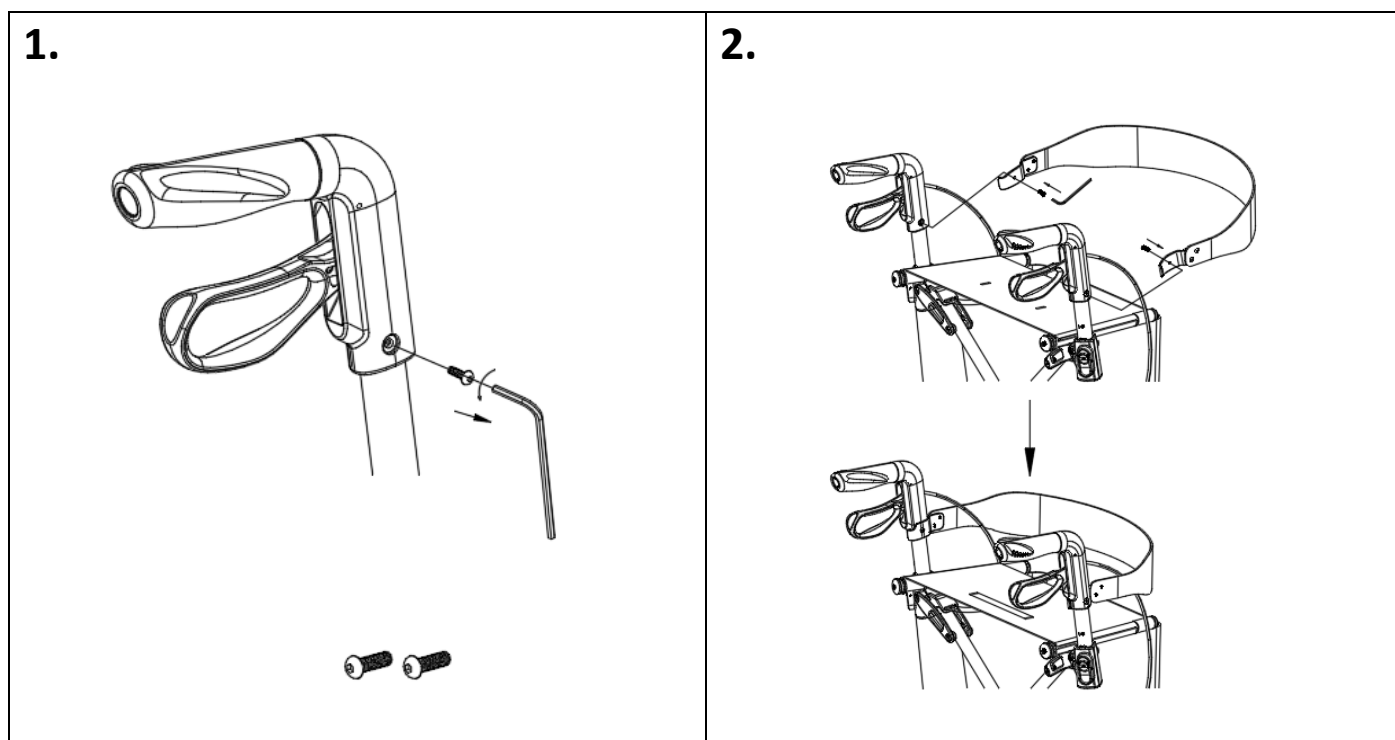
- 1 Uchwyt
- 2 Hamulec z zaciskiem postojowym
- 3 Siedzisko
- 4 Oparcie
- 5 Torba
- 6 Blokada składania z elastyczną gumką
- 7 Regulacja wysokości uchwytów
- 8 Linka hamulcowa
- 9 Tylne i przednie koła 8"

2. Zastosowanie

Podpórka czterokołowa jest sprzętem pomocniczym, przeznaczonym dla osób o obniżonej sprawności ruchowej, które potrzebują stabilnego podparcia i asekuracji podczas chodzenia. Zalecana jest także dla osób starszych, jako pomoc w utrzymaniu równowagi w celu poprawy komfortu poruszania się i zapewnienia bezpieczeństwa przed upadkiem. Zastosowanie podpórki wpływa pozytywnie na powrót do aktywności osób mających problemy z lokomocją lub pionizacją. Gwarantuje lepszą stabilność, podparcie i bezpieczeństwo podczas chodzenia.

3. Montaż

Rozkładanie podpórki



- Zdejmij elastyczną gumkę z blokady składania.
- Złap oba uchwyty podpórki i pociągnij na zewnątrz.
- Dociśnij boczne rurki siedziska po obu stronach do momentu całkowitego rozłożenia (charakterystycznym dźwięku kliknięcia).
- Odkręć śruby montażowe uchwytów (rysunek 1).
- Zamocuj oparcie siedziska za pomocą śrub do uchwytów (rysunek 2).

Złożenie podpórki

- Pociągnij uchwyt znajdujący się na siedzisku do góry.
- Upewnij się, że podpórka jest poprawnie złożona.
- Zabezpiecz blokady składania za pomocą elastycznej gumki.

Regulacja wysokości uchwytów

Aby wyregulować wysokość uchwytu, należy:

- Ustawić hamulec w trybie postojowym, aby unieruchomić podpórkę.
- Wcisnąć i przytrzymać przycisk regulacyjny.
- Wyregulować wysokość uchwytów.
- Zwolnić zacisk regulacyjny aby zablokować ustawioną wysokość uchwytów. Pociągnąć kilka razy uchwyt do góry i w dół aby sprawdzić poprawne zablokowanie wysokości.
- W podobny sposób wyregulować wysokość drugiego uchwytu.

UWAGA! Oba uchwyty należy ustawić na tej samej wysokości.

Funkcja hamulców

- Aby zatrzymać podpórkę należy pociągnąć do góry i przytrzymać uchwyt hamulca.
- W czasie postoju lub korzystania z siedziska należy zablokować hamulec zaciskiem postojowym pociągając uchwyt hamulca w dół.
- Aby zwolnić hamulec postojowy należy pociągnąć jego uchwyt w górę.

4. Specyfikacja techniczna

Szerokość całkowita po rozłożeniu	62 cm
Szerokość całkowita po złożeniu	22 cm
Długość całkowita	65 cm
Szerokość siedziska	46 cm

Wysokość siedziska od podłoża	58 cm
Regulacja wysokości uchwytów	78-98 cm
Waga podpórki	5,3 kg
Waga torby	0,6 kg
Max obciążenie	150 kg
Maks. obciążenie koszyka	5 kg
Kolor ramy	czerwony

5. Uwagi i zalecenia

Timago International Group nie ponosi odpowiedzialności za niewłaściwe korzystanie z podpórki, nieprzestrzeganie zasad bezpieczeństwa oraz za korzystanie niezgodne z przeznaczeniem.

6. Konserwacja

- Ramę podpórki należy czyścić wilgotną szmatką, a następnie dokładnie osuszyć.
- Nie należy używać ostrych środków polerskich, gdyż grozi to zniszczeniem powłok zabezpieczających.
- Należy na bieżąco usuwać zanieczyszczenia z ruchomych elementów podpórki (zawiasów, zacisków, blokad).
- Należy okresowo smarować koła olejem wielofunkcyjnym.










7. Warunki przechowywania i transportu

Nie należy narażać wyrobu na bezpośrednie działanie promieni słonecznych, wody i wilgoci.

8. Dane dotyczące gwarancji

Produkt objęty jest gwarancją, której warunki zostały opisane w otrzymanej przez Państwa karcie gwarancyjnej. Do celów gwarancyjnych należy zachować dowód zakupu (paragon lub fakturę).

9. Oznaczenia

	Numer referencyjny		Producent
	Numer serii		Data produkcji
	Numer seryjny		Wyrób medyczny
	Uwaga		Zapoznaj się z instrukcją
	Producent dokonał oceny zgodności z wymogami zasadniczymi dotyczącymi wyrobów medycznych.		

Całość oferty dostępna jest dla Państwa u naszych dystrybutorów.

Dowiedz się więcej na www.timago.com

Dziękujemy za wybór Timago!



Timago International Group
Spółka z o.o. i Spółka – Spółka komandytowa
ul. Karpacka 24/12
43-316 Bielsko-Biała, Poland

T.: +48 33 499 50 00
F.: +48 33 499 50 11
E.: info@timago.com



06/2024 (I)