



JAY LITE

POCZUJ LEKKOŚĆ

To jest wyrób medyczny. Używaj go zgodnie z instrukcją używania lub etykietą.

SUPER LEKKA...

Idealne uzupełnienie wózka lekkiego, JAY LITE to najłżejsza poduszka w swojej klasie.

Bardzo dobrze sprawdza się w ochronie skóry, stabilności i komforcie. Ważąc zaledwie 660 gramów, JAY LITE jest idealną poduszką dla aktywnego użytkownika.



... I O NAJWYŻSZEJ ODDYCHALNOŚCI

Podczas aktywnego życia wytwarza się dużo ciepła. Właśnie dlatego JAY LITE wykorzystuje oddychające materiały, aby ułatwić przepływ powietrza pod użytkownikiem podczas poruszania się na wózku. Na przykład, pokrowiec mikroklimatyczny z 3DX™ i podstawa Olotex „oddychająca” z otworami wentylacyjnymi zapewniają doskonałe odprowadzanie ciepła i wilgoci przez materiał poduszki.

Stay cool and look „cool”!





PRZYGOTOWANA DO DZIAŁANIA

Poduszka JAY LITE zapewnia doskonałą ochronę skóry, stabilność i komfort. Aby zminimalizować ryzyko powstania odleżyn, antropometrycznie zaprojektowany obszar odciążenia miednicy Optiwell (PLA) skutecznie zmniejsza obciążenie guzów kulszowych bez przeciążenia krętarzy. Lekka, siatkowana piankowa wkładka pomaga rozłożyć obciążenie przy minimalnej wadze. Plus, wstępnie wyprofilowana podstawa z pianki zapewnia wsparcie, którego potrzebujesz, aby pozostać aktywnym!

Obszar odciążenia miednicy

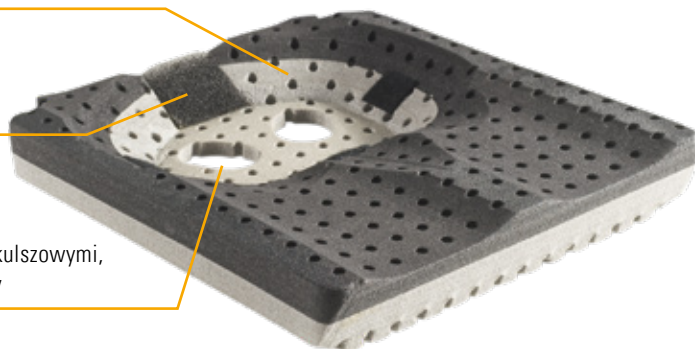
redystrybuuje wagę w celu zmniejszenia ryzyka odleżyn

Wcięcie sakralne

chroni obszar kości ogonowej

Wycięcie kulszowe

zmniejsza nacisk pod guzami kulszowymi, aby chronić integralność skóry

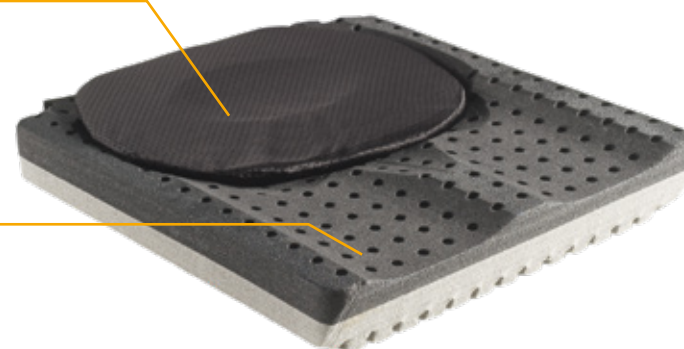


Siatkowa wkładka z pianki

doskonała oddychalność, zmywalność i łatwość wymiany

Wstępnie wyprofilowana podstawa

zwiększona stabilność i podparcie nóg





// 1 PODUSZKA Z MOŻLIWOŚCIĄ WYBORU 2 RÓŻNYCH KONTURÓW PODSTAWY.

Poduszki JAY LITE oferują 2 różne wyprofilowane wersje podstawy. Standardowa podstawa jest idealna dla większości użytkowników, którzy wymagają komfortu i redystrybucji nacisku. Jej niski profil umożliwia również łatwiejsze wsiadanie i wysiadanie z wózka. Alternatywnie, dla tych, którzy wymagają wyższego poziomu stabilności posturalnej, wersja JAY LITE P zapewnia boczne i przyśrodkowe podparcie uda, co zwiększa ogólną stabilność użytkownika.

→ JAY LITE – kontur o niskim profilu

Zapewnia łagodne podparcie nóg i umożliwia łatwe przesiadanie.



→ JAY LITE P – kontur pozycjonowania

Lepsze pozycjonowanie nóg dzięki boczemu i przyśrodkowemu podparciu uda dla zwiększenia ogólnej stabilności.



FUNKCJONALNIE PRZEMYŚLANY PROJEKT

Konstrukcja JAY LITE odzwierciedla potrzeby i styl życia aktywnego użytkownika. Fazowana przednia krawędź zapobiega ocieraniu się o tyłu nóg, eliminując potrzebę stosowania krótszej długości. Nacięcie narożne w dolnej części poduszki zmniejsza również obciążenie krętarza (i zmniejsza wysokość siedziska od podłogi). Niestandardowy uchwyt do przenoszenia zapewnia łatwy chwyt, a wycięcia na rurki oparcia blokują poduszkę na miejscu.



Nieprzywierający spód z szarej gumy
oddychająca i antypoślizgowa



Ścięte narożniki
w celu zmniejszenia obciążenia krętarzy



Fazowana przednia krawędź
zapobiega otarciom tyłu nóg

Niestandardowy uchwyt do przenoszenia
dla łatwego chwytu

Wybierz swoją wkładkę do poduszki.

Poduszka JAY LITE oferuje dwie różne wkładki. Siatkowa wkładka z pianki zapewnia wentylację i doskonałą oddychalność. Cały wkład można również prać w pralce. Opcjonalna wkładka z pianki PU jest dostarczana z pokrowcem na nietrzymanie moczu, który jest wodoodporny i łatwy do wycierania i czyszczenia.

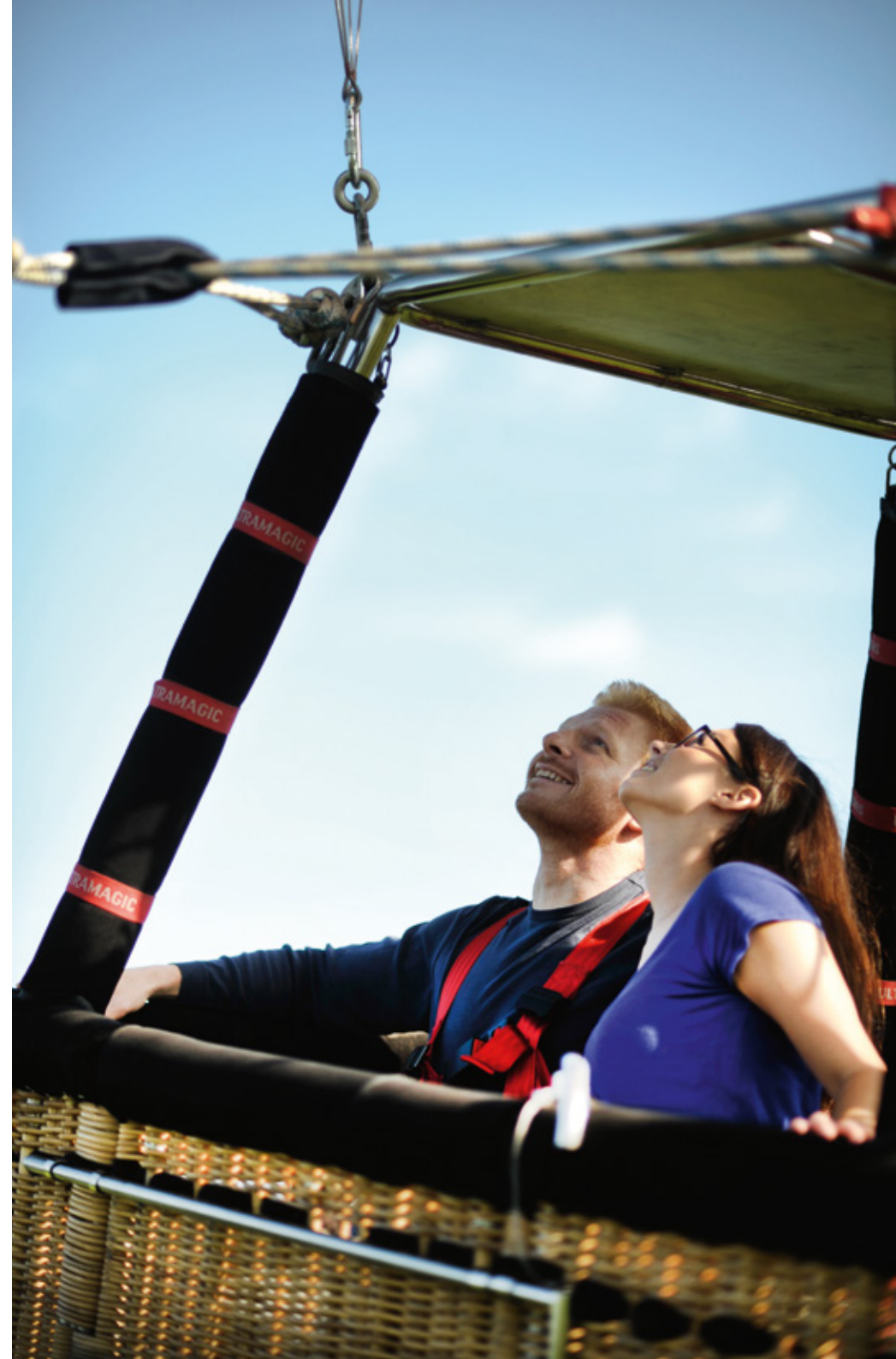
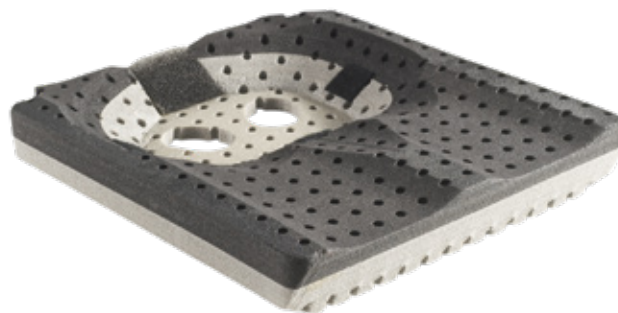
→ Siatkowa wkładka z pianki

z pokrowcem przepuszczającym powietrze. Doskonała oddychalność. Można prać w pralce.



→ Wkładka z pianki PU (opcjonalnie)

z pokrowcem na nietrzymanie moczu. Pokrywa wkładki jest wodoodporna i łatwa do wycierania i czyszczenia.



DANE TECHNICZNE

| | |
|------------------------------|--|
| Szerokość poduszki: | 35 cm – 50 cm |
| Głębokość poduszki: | 35 cm – 50 cm |
| Wysokość poduszki: | 8 cm |
| Maksymalna waga użytkownika: | 150 kg |
| Waga poduszki: | 660 g - 1090 g |
| Wkładka: | Siatkowa wkładka z pianki z pokrowcem przepuszczającym powietrze (standard) i wkładka z pianki PU z pokrowcem dla osób nietrzymających moczu (opcja) |
| Pokrowiec zewnętrzny: | Pokrowiec mikroklimatyczny |
| Rodzaj podstawy: | Wersja standardowa Wersja pozycjonująca - wyprofilowana podstawa dla lepszego ułożenia nóg |



Więcej informacji na temat pełnej specyfikacji, opcji i akcesoriów można znaleźć w formularzu zamówienia. Wszystkie informacje mogą ulec zmianie bez powiadomienia. W przypadku jakichkolwiek pytań prosimy o kontakt z Sunrise Medical. Osoby niedowidzące mogą zapoznać się z tym dokumentem w formacie PDF na stronie www.Sunrise-Medical.pl.



Producent:
Sunrise Medical (US) LLC
2842 N Business Park Avenue
Fresno, CA 93727, USA
Tel. 1-800-333-4000

Upoważniony przedstawiciel:
Sunrise Medical GmbH
Kahlbachring 2-4, Germany
D-69254 Malsch / Heidelberg
Tel. +49 (0)7253 980-0

Sunrise Medical Poland Sp. z o.o.

Elektronowa 6
94-103 Łódź
Tel.: +48 42 275 83 38
Fax: +48 42 209 35 23
E-Mail: pl@sunrisemedical.pl
www.Sunrise-Medical.pl